

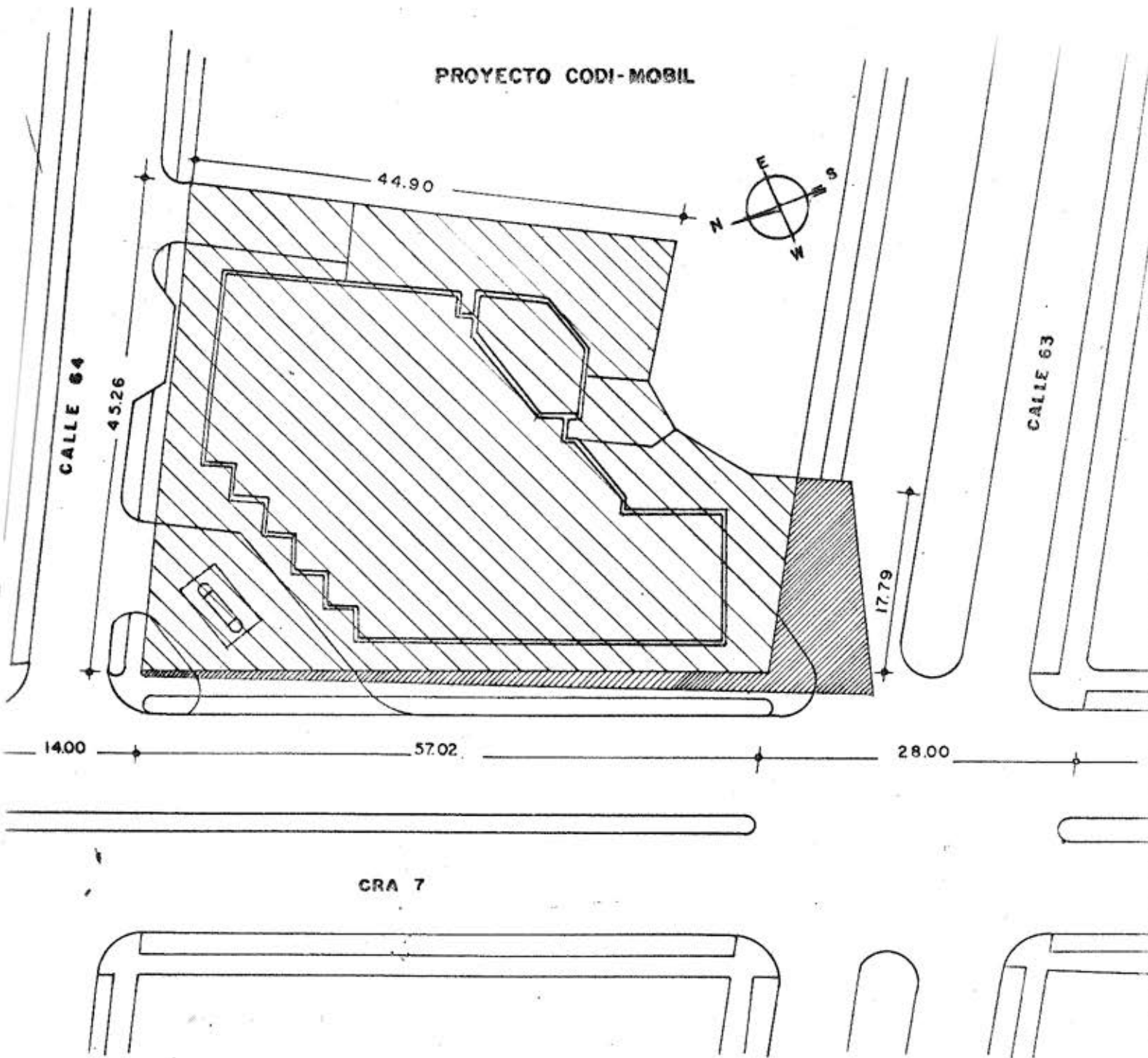
INVERSIONES BACHUE S.A.

PROYECTO CODI-MOBIL

CRR. 7 - CLL 63 BOGOTA.

Marzo - 13 - 1989.

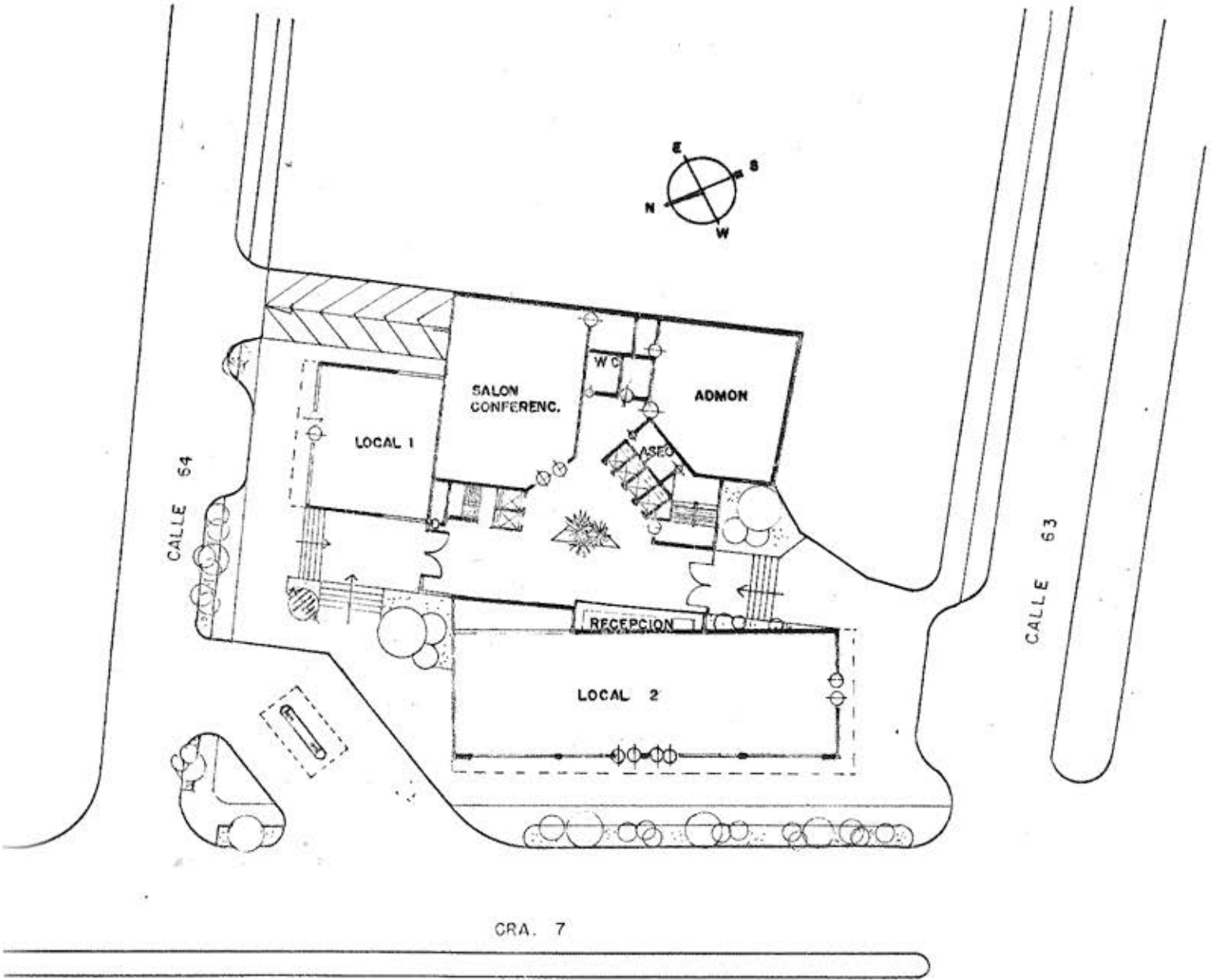
PROYECTO CODI-MOBIL



- AREA ACTUAL LOTE = 2273.00 M²
- AREA CESIONES I.D.U. = 221.40 M²
- AREA RESULTANTE = 2052.15 M²
- AREA ESTACION MOBIL = 240.00 M²

LOCALIZACION

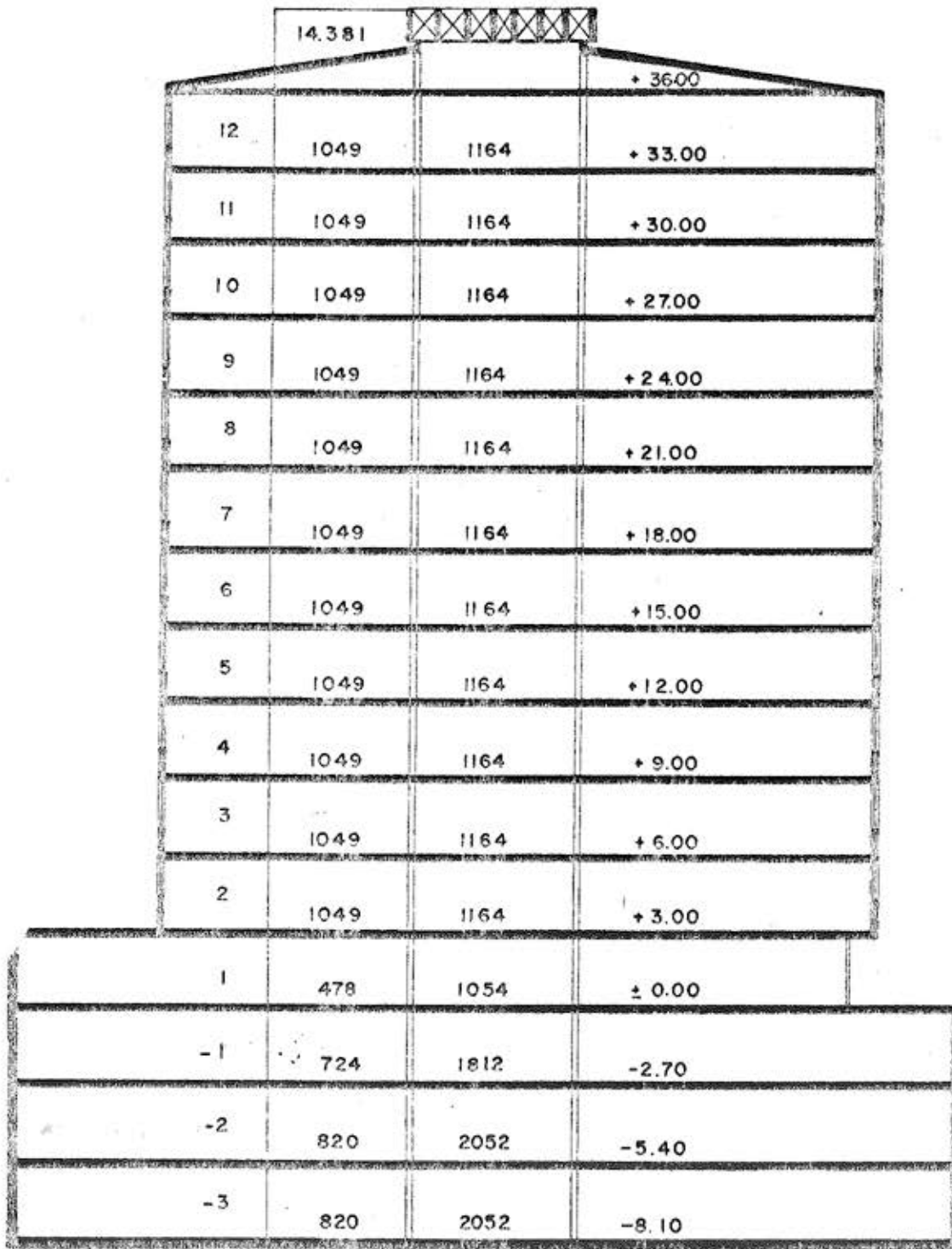
ESC ————— 1:500



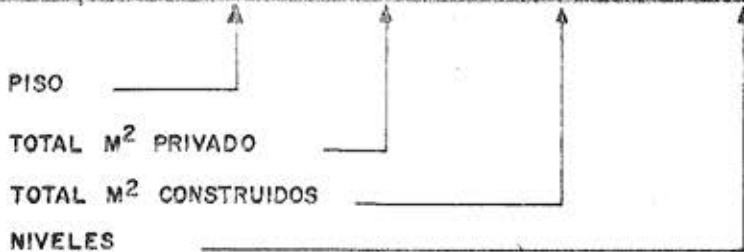
CRA. 7

PROYECTO CODI-MOENL
PLANTA PRIMER PISO
ESC. _____ 1:500

19.774



Cra 7.



7.30

Altura entre placas = 2.55

Espesor placa = 0.45

Area para ductos = 0.25

CORTE TRANSVERSAL
 ESC: _____ 1:250

PROPUESTA CODI-MOBIL
 Marzo 1989