

colciencias .

INSTITUTO COLOMBIANO PARA EL DESARROLLO DE LA CIENCIA
Y LA TECNOLOGIA "FRANCISCO JOSE DE CALDAS" .

DISEÑO DE REFORMAS - ADECUACION DE SEDE FISICA.

contrato 127-92. Diciembre 1992

Contratista-Consultor: Arq. M.Arq.A.S. GERMAN RUIZ SILVA .

Colaboracion: Arq. MARIA ESPERANZA MOJICA SILVA .

I N F O R M E

P I N A L

Octubre/94

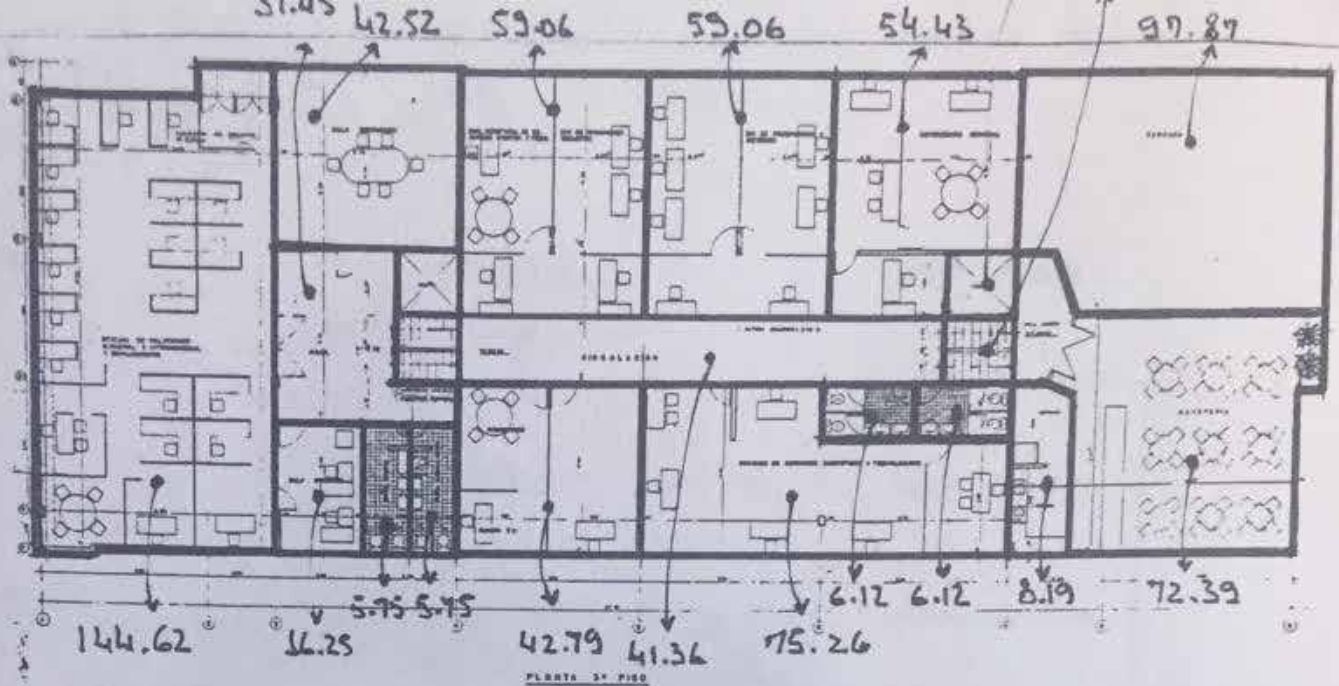
5



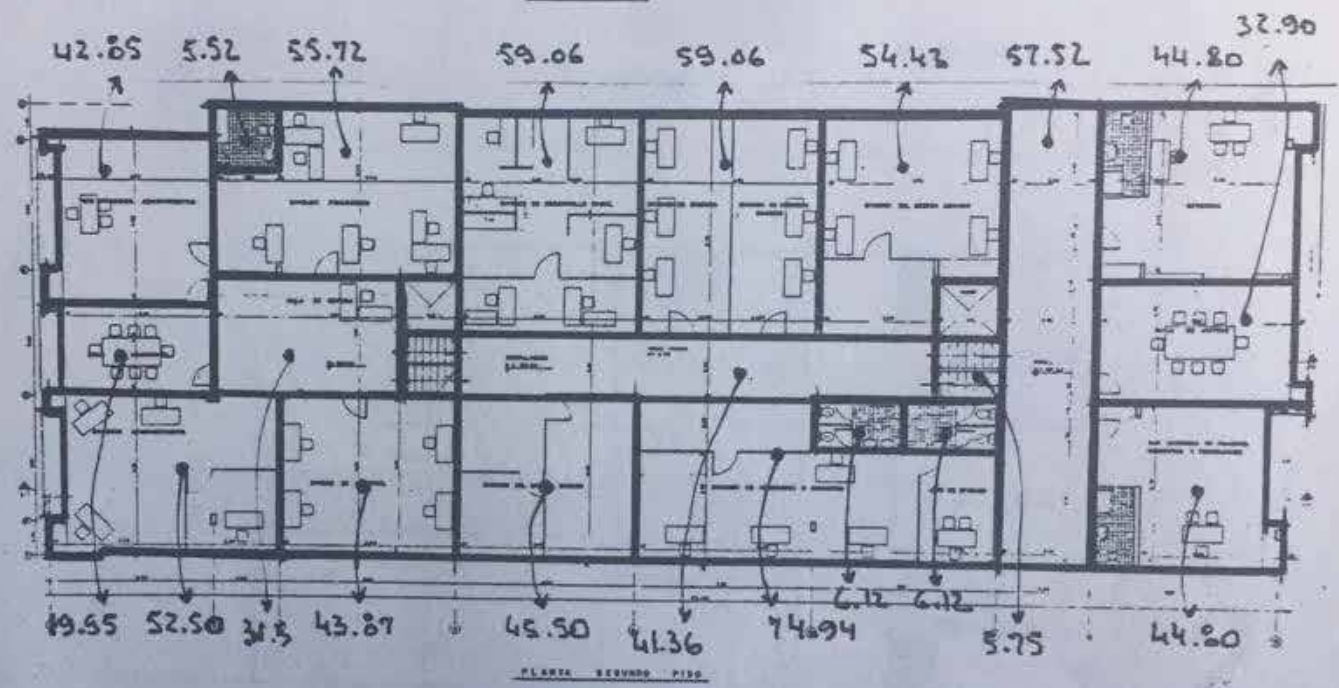
• Transversal 9A, 133-28 Bogota.

2169800

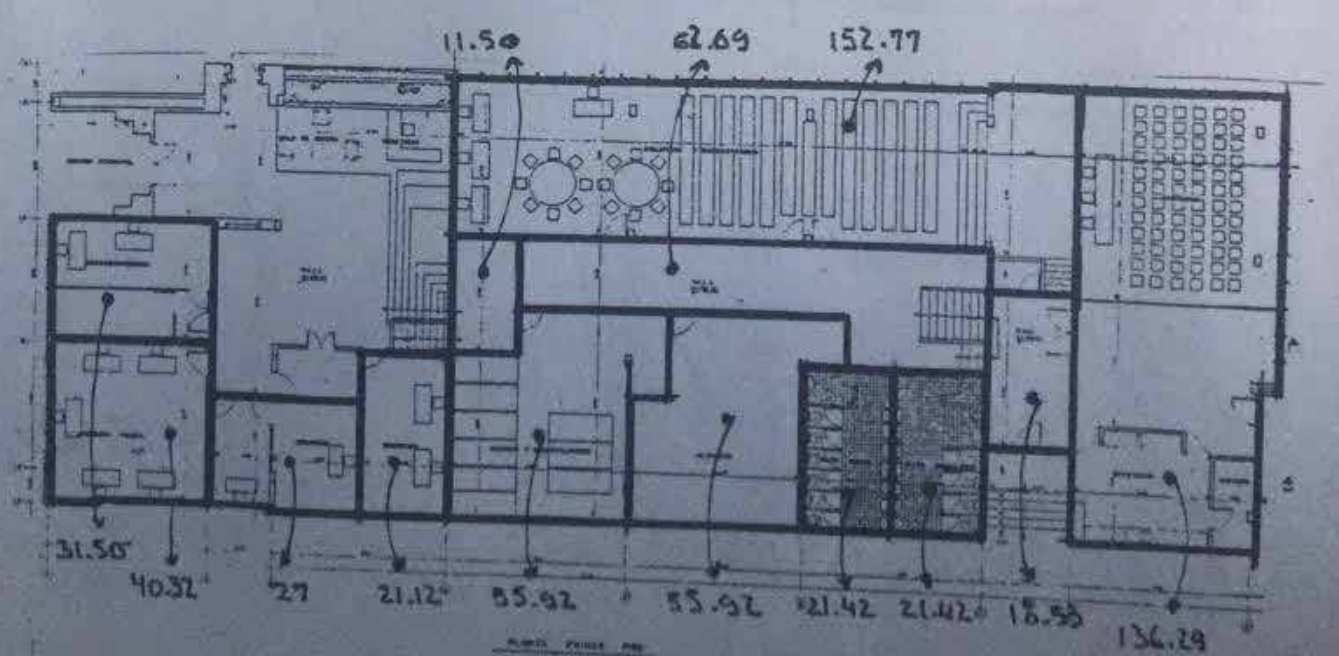
3



2



1



AREAS M2

1

BIBLIOTECA

SALA LECTURA

CAFETERIA

SUBDIRECCION
FORMACION Y REDES

BAÑOS

JUNTAS

RED CALDAS

OBSERVATORIO

SISTEMAS

RELACIONES
INTERNACIONALES

ESTADISTICA

COMUNICACION Y
CULTURA

FORMACION

RECEPCION

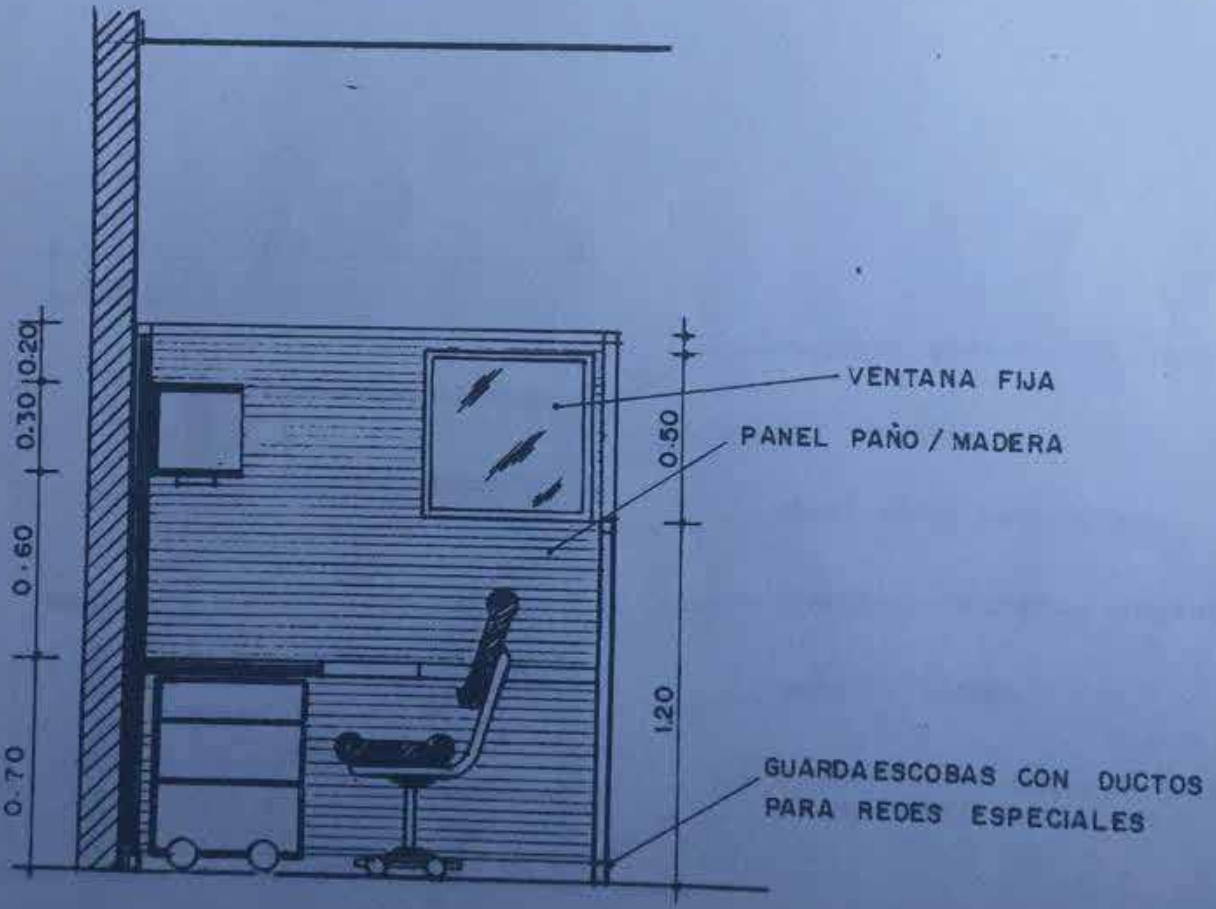
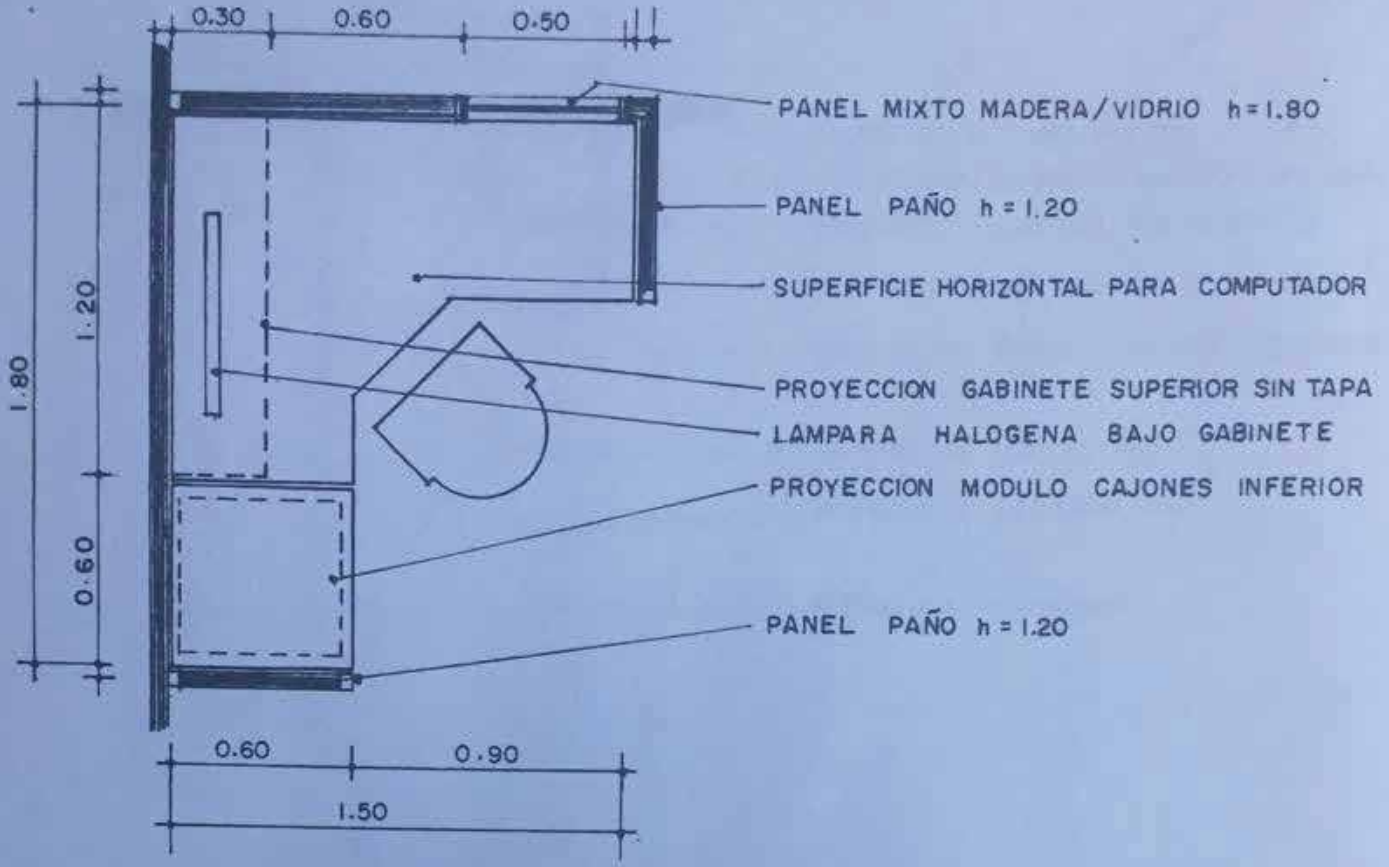
TESORERO

CORRESPONDENCIA
Y ARCHIVO

JUNTAS
INTERNACIONALES
(ver alternativa Realida)

ACCESO PRINCIPAL





ESPACIO TIPO PROFESIONAL

esc. 1 = 25

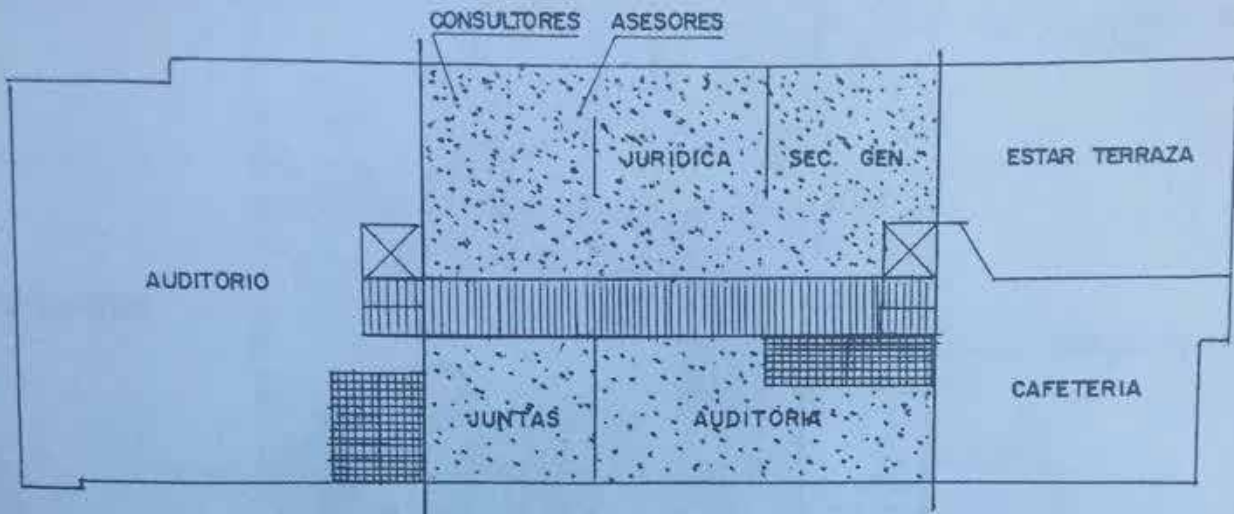
OFICINAS → [stippled pattern]
 CIRCULACIONES → [vertical lines pattern]
 BAÑOS → [cross-hatch pattern]
 ESPECIALES → [empty box]

ALTERNATIVA SINTESIS MARZO 30
 ZONAS DE REFORMA.....

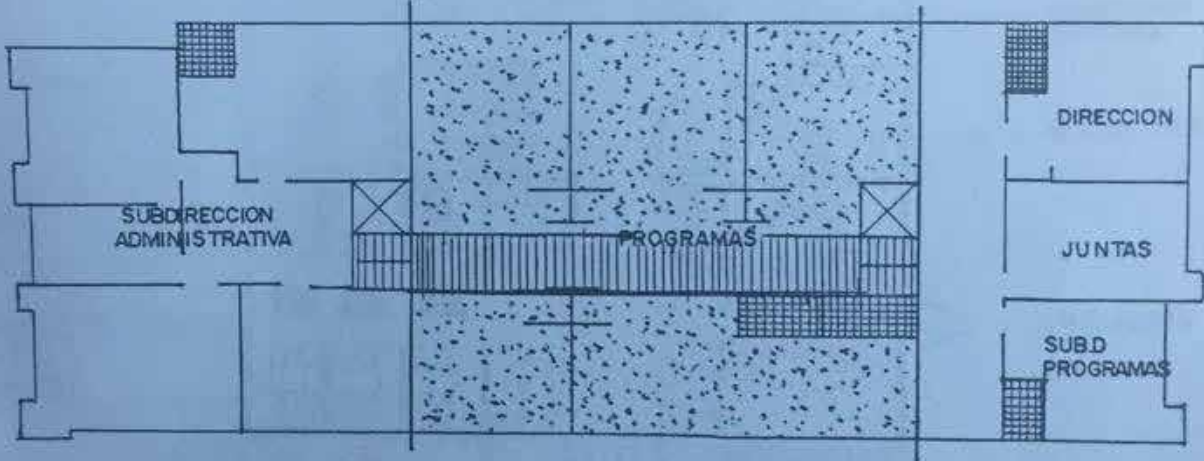
ANTERIOR

INTERMEDIA

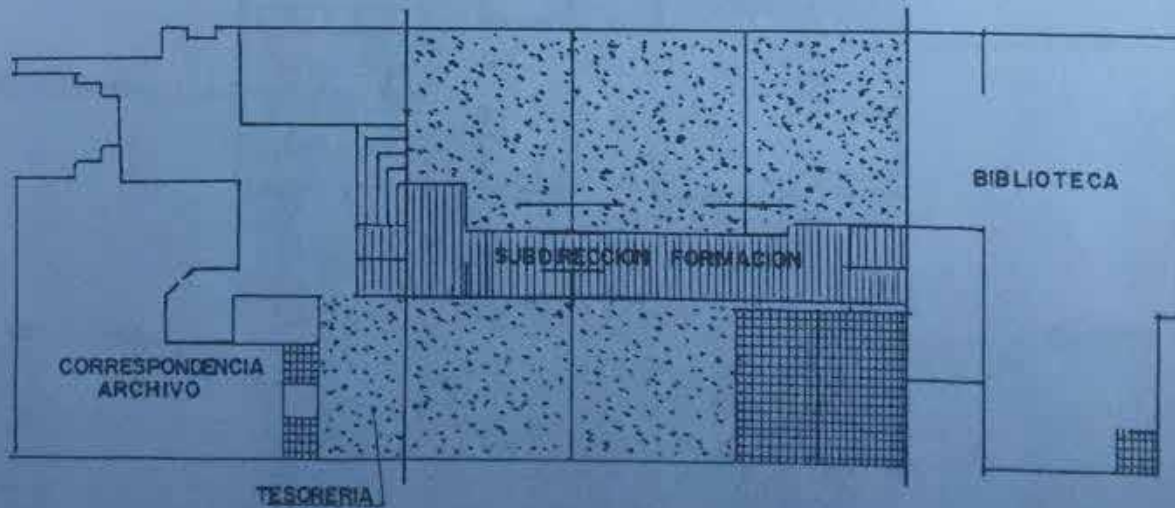
POSTERIOR



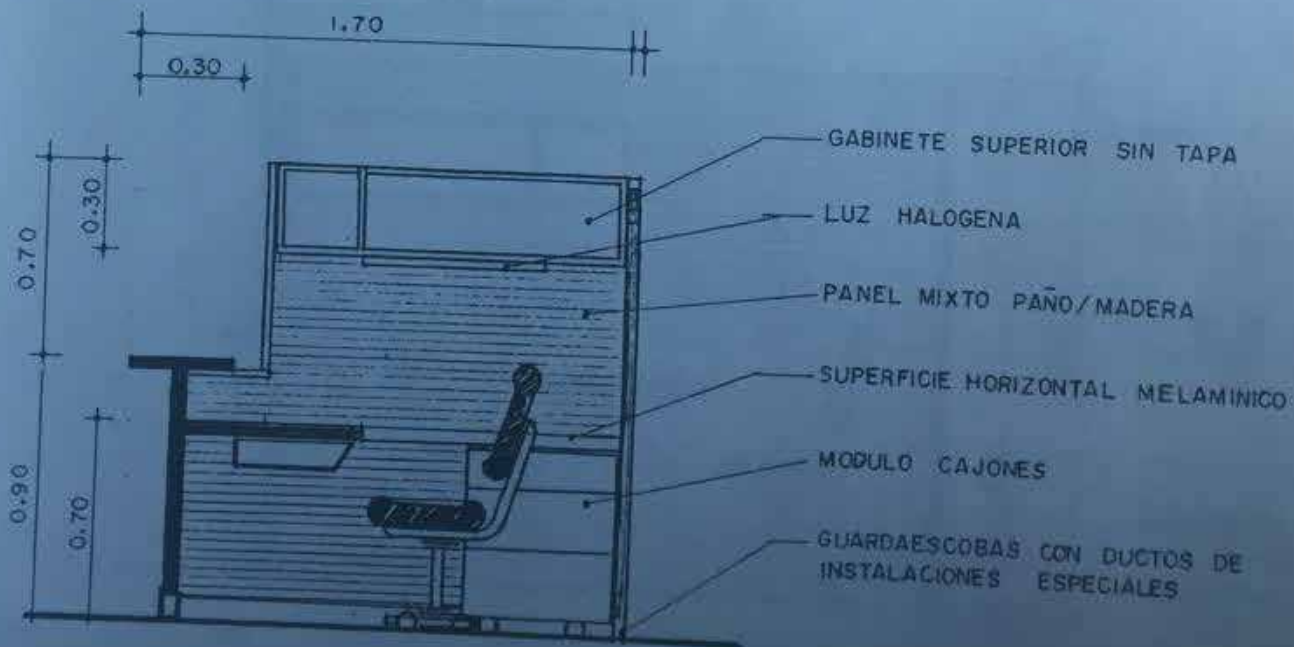
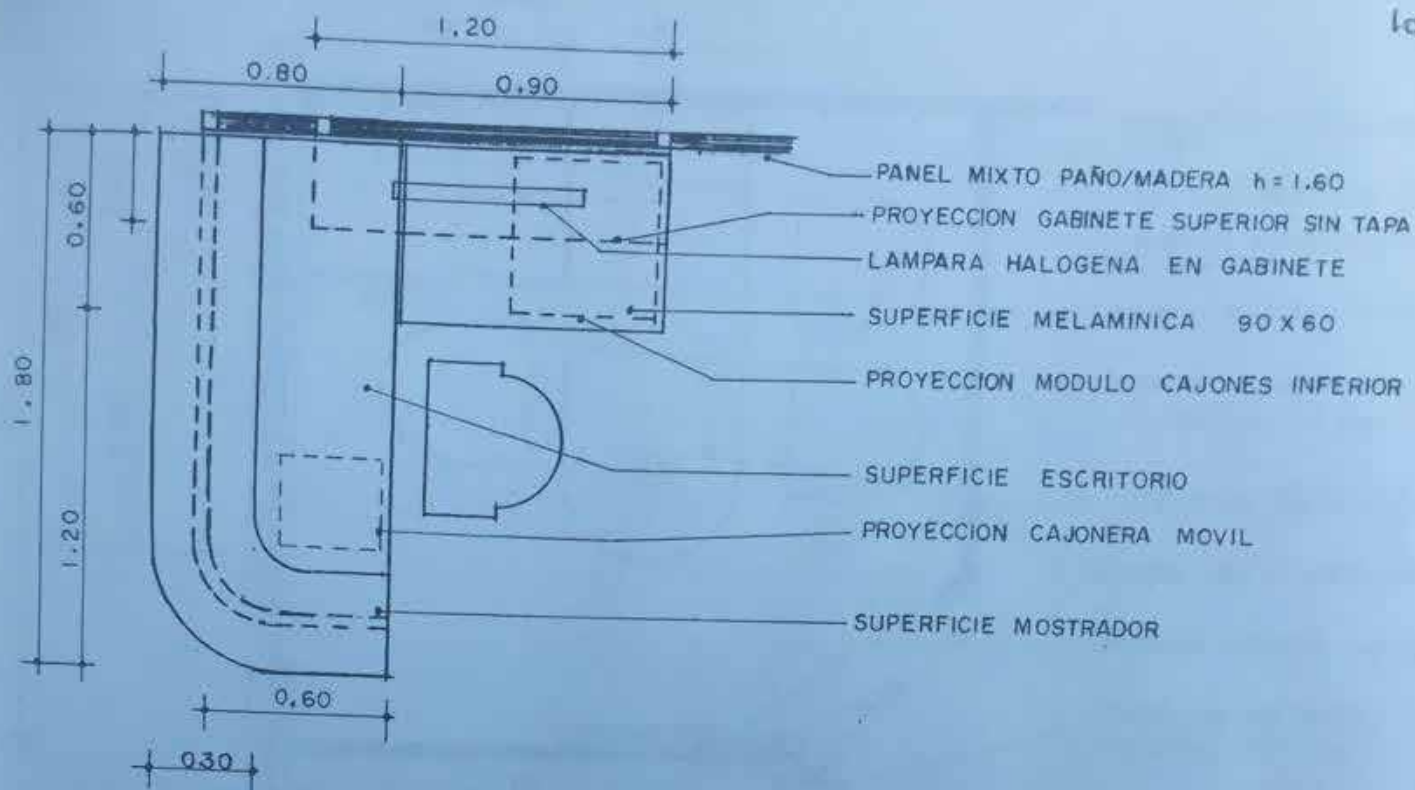
3^{er}
NIVEL



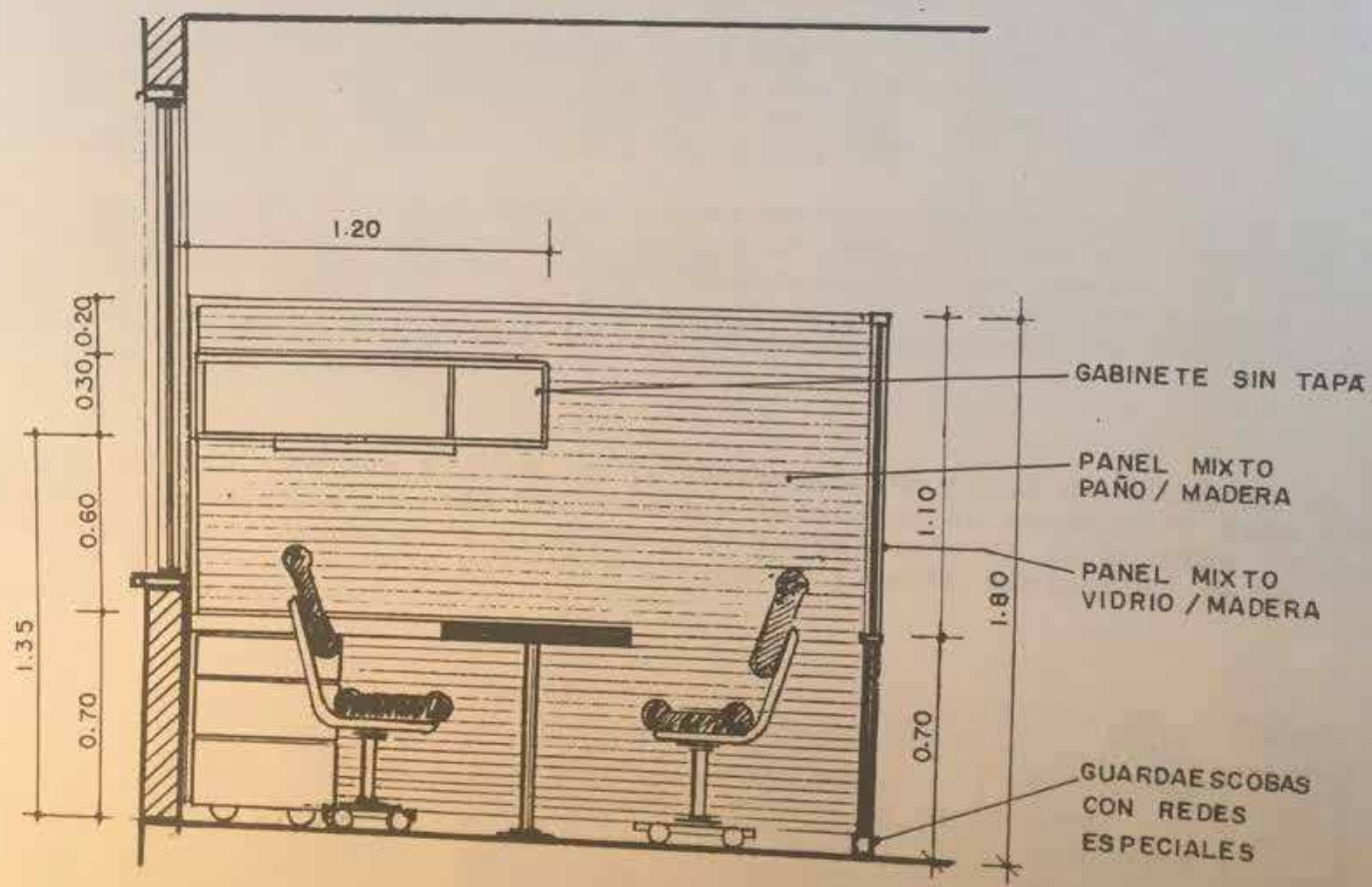
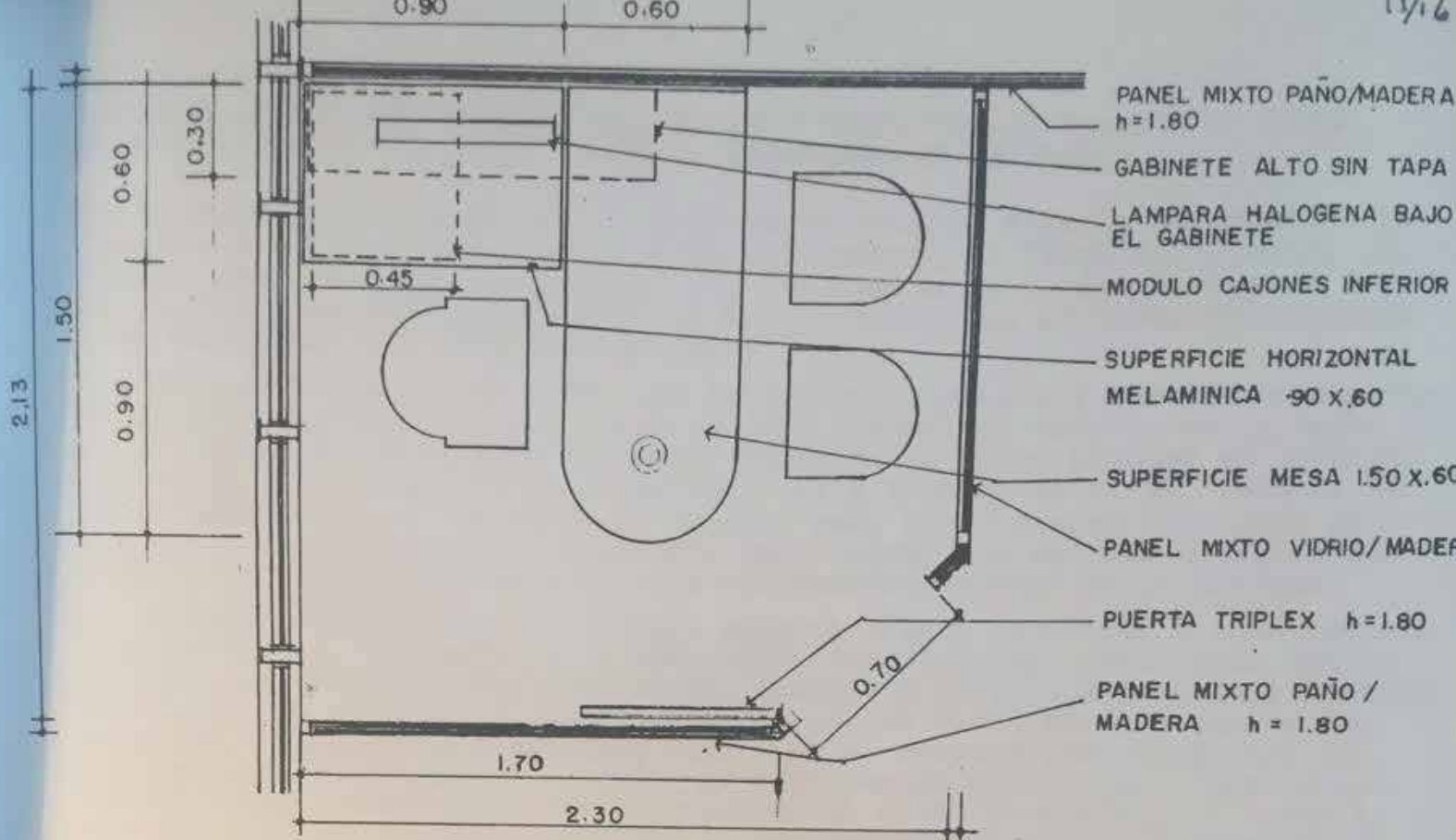
2^o
NIVEL



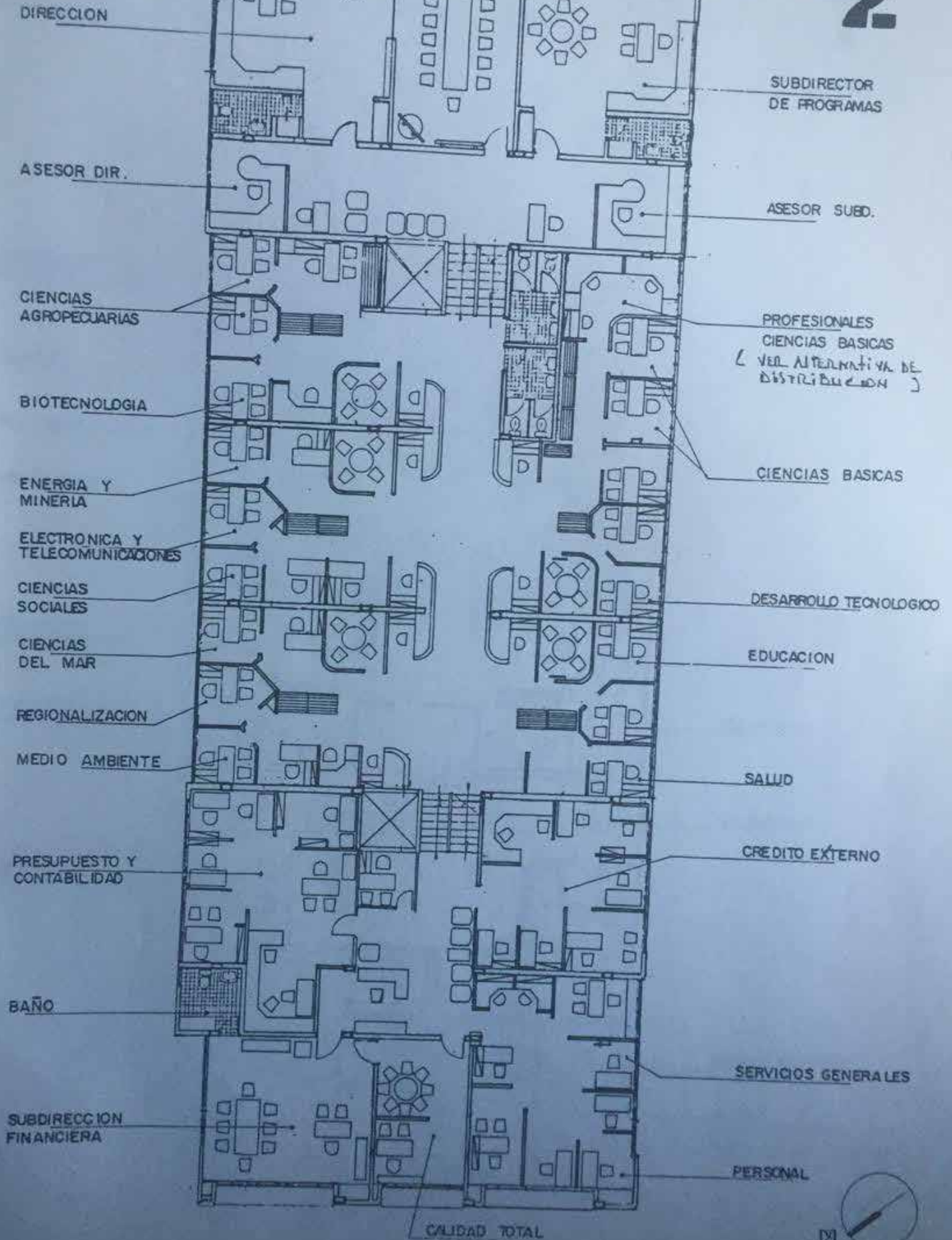
1^{er}
NIVEL



ESPACIO TIPO SECRETARIA



— ESPACIO TIPO JEFE DE OFICINA O DIVISION (Y ASESORES)



AUDITORIO

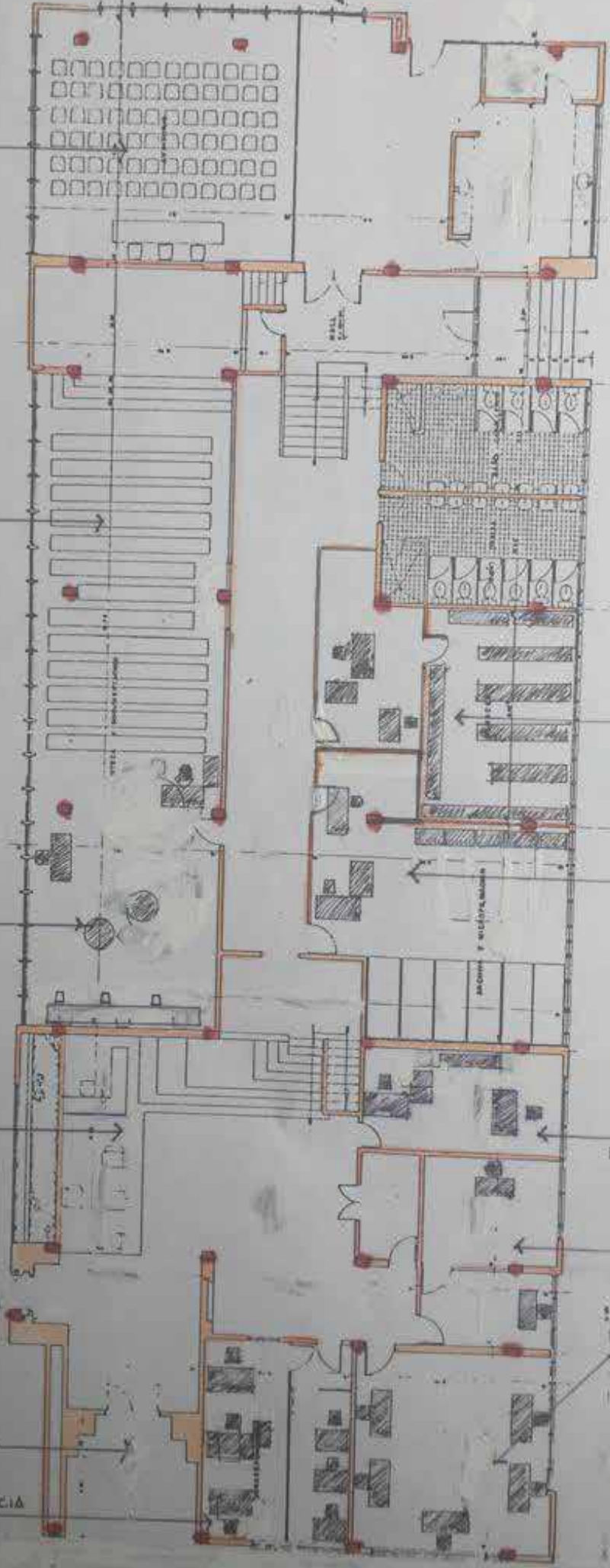
BIBLIOTECA

SALA DE LECTURA

RECEPCION

ACCESO PRINCIPAL

CORRESPONDENCIA

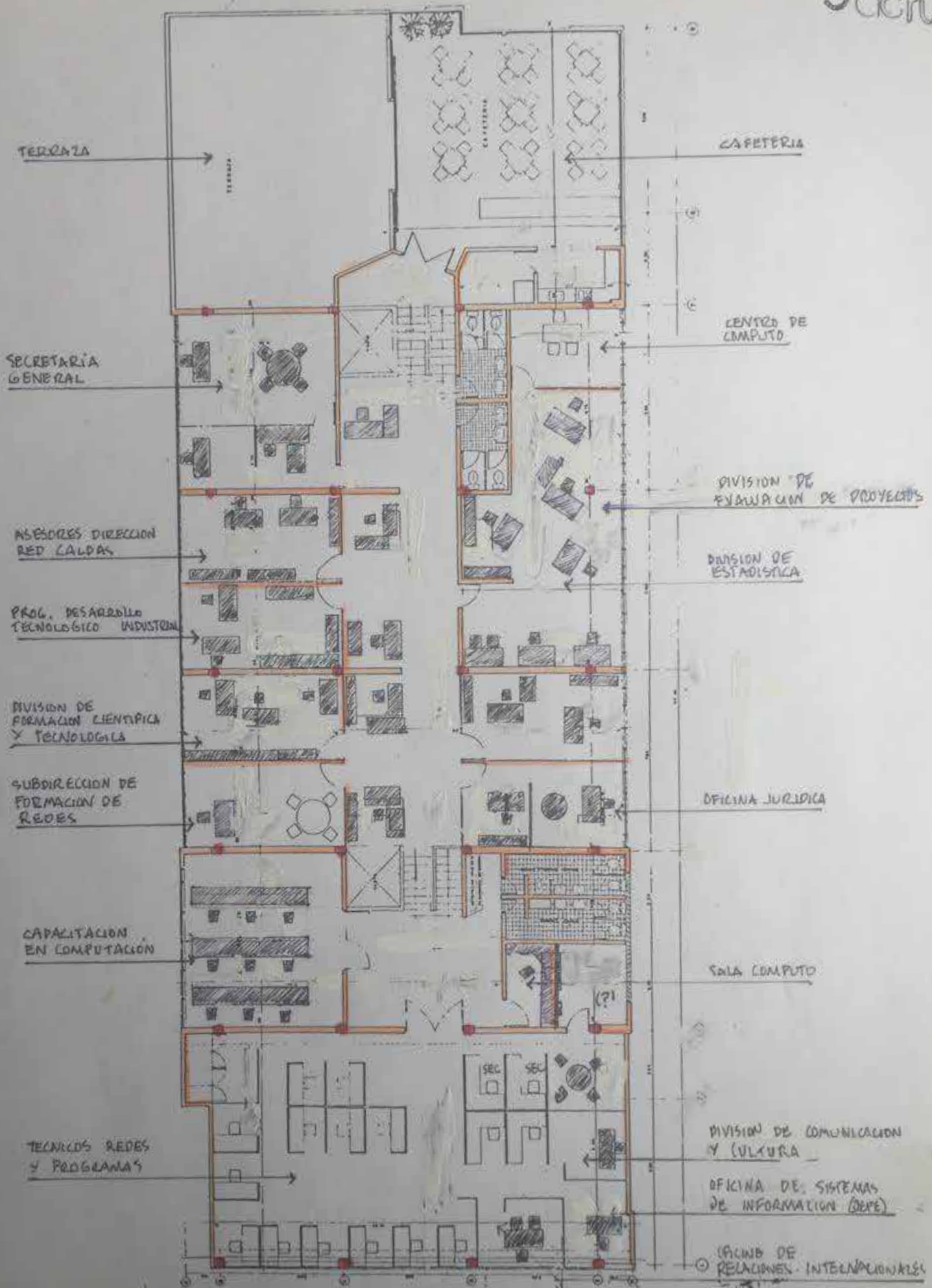


ALMACEN

MICROFILMACION

TESORERIA

AUDITORIA



DIRECCION

SUBDIRECCION DE
PROGRAMAS

ASISTENTE DIRECTOR

ASISTENTE DE
SUBDIRECCION

PROG. CIENCIAS BASICAS

PROG. CIENCIAS
DEL MAR

PROG. CIENCIAS
SOCIALES Y HUMANAS

PROG. MEDIO
AMBIENTE

PROG. ENERGIA

DIVISION DE REGIONALIZACION

PROG. SALUD

PROG. CIENCIAS
AGROPASTORILES

PROG. EDUCACION

PROG. BIOTECNOLOGIA

DIVISION DE
PRESUPUESTO Y
CONTABILIDAD

DIVISION DE LIBERTAD
DE CREDITO EXTERNO

SUBDIRECCION
FINANCIERA Y
ADMINISTRATIVA

DIVISION DE
SERVICIOS GENERALES

DIVISION DE
PERSONAL

OFICINA DE
CALIDAD TOTAL

