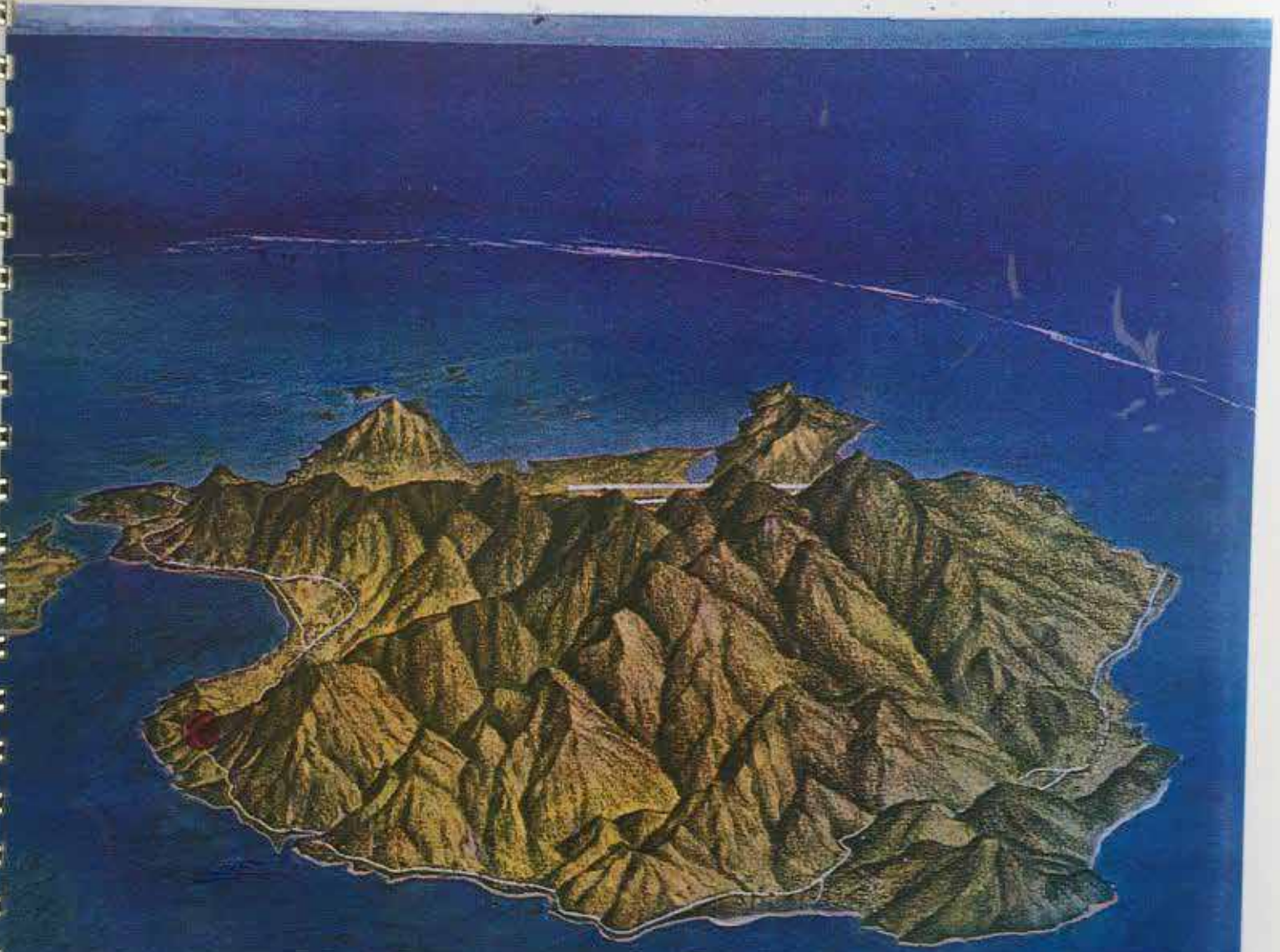


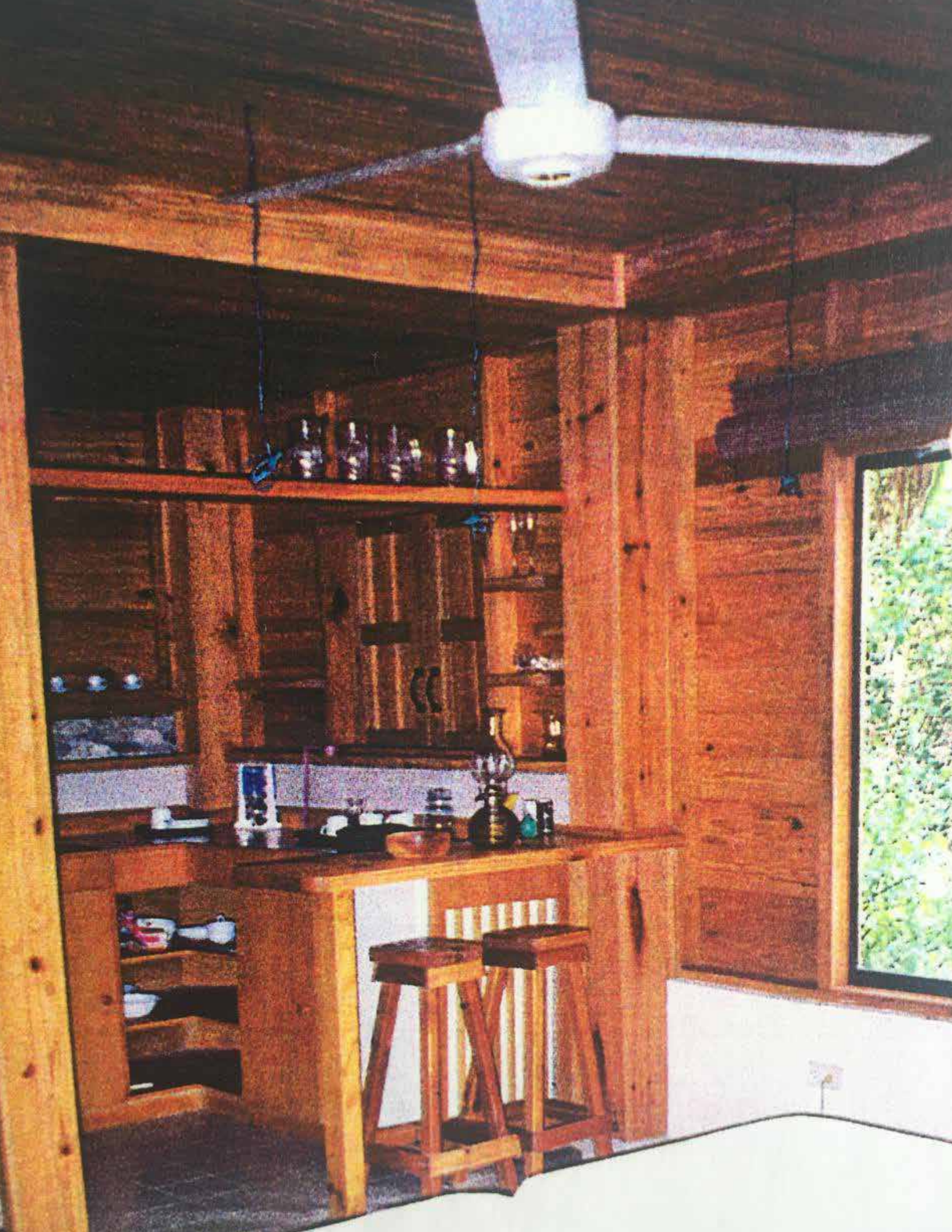
Disfrutar SA



Amigo: QUIERE SER DUEÑO DE ISLA EN
NUESTRO MARAVILLOSO PARAISO CARIBE
DIBUJO JAIME QUINTERO ?i ○

OLD PROVIDENCE















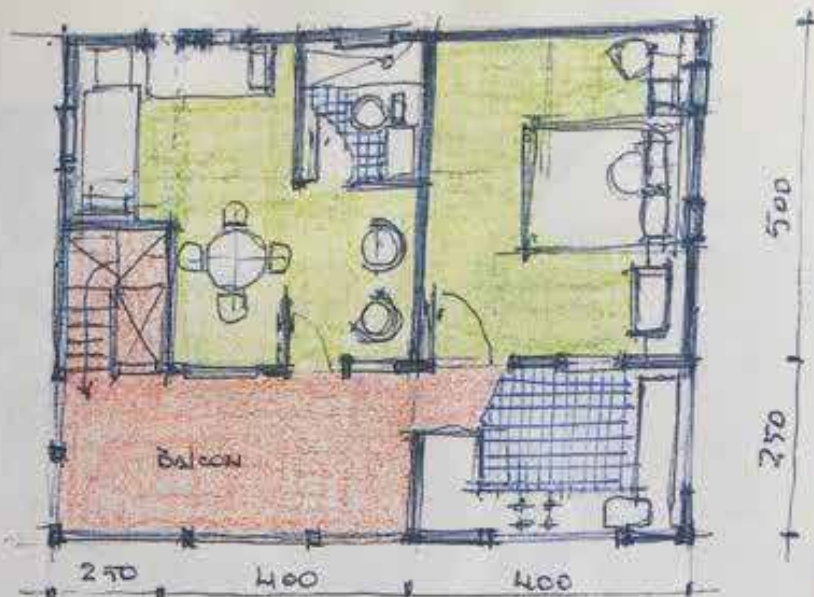




2º PISO: Suite.
 Alcobá, ESTAR Alcobá Baño,
 Balcón TERRAZA y COCINA.
 (Solo 1 Baño DENTRO DE
 ESTAR Alcobá.)

Actualmente: 1 cama doble y
 2 sencillas - con hamacas y
 colchonetas extras admite
 acomodar 8 personas.

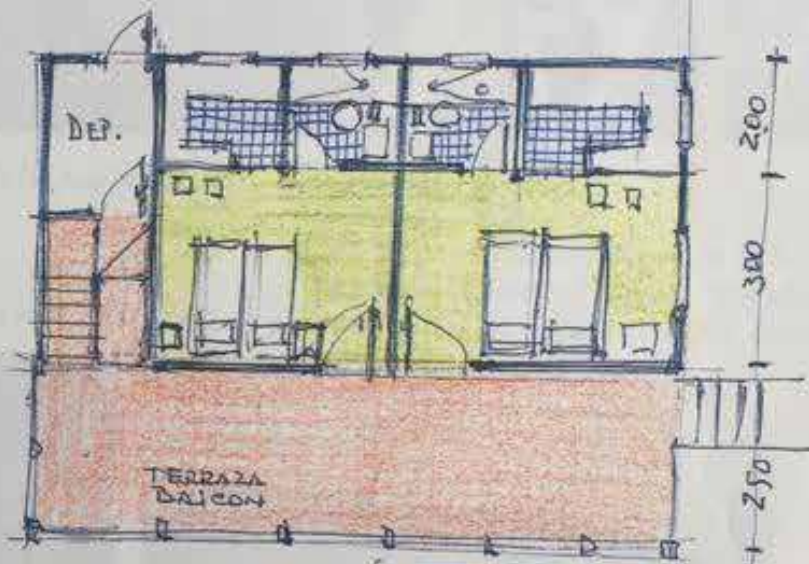
Planta 2º



1º Piso: 2 Alcobas con
 Baño cocina c/u y
 Balcón ESTAR COMPARTIDO.
 DEPOSITO COMÚN.

Actualmente: 2 camas sencillas
 en c/Alcobá. 4 camas.
 con hamacas y colchonetas
 extras admite 8 personas,
 quizás más. (10)

Planta 1º



ÁREA lote 3000 M²
 ÁREA CONSTRUIDA ± 200 M²
 TANQUE AGUA 130 M³
 EQUIPO HIDRONEUMÁTICO
 PLANTA ELÉCTRICA DE 1000 VATTIOS
 TRANSFORMADOR 20 KVA
 BARRÍO INDEPENDIENTE

- "EL ALEMÁN"
- PROPIETARIO ACTUAL → JULIUS GH. HANSEN
 - SISTEMA CONSTRUCTIVO COMBINADO (MAMPUESTRA, CONCRETO Y MADERA)
 - DOTACIÓN COMPLETA DE BAÑOS Alcobá y COCINA
 - CUBIERTA EN ZINC CIELOS INTERIORES EN PALMA TRENADA
 - PISOS EN PIEDRA BALDOSA y MADERA
 - EN BUEN ESTADO Y PLENO FUNCIONAMIENTO

LA CASA. DATOS GENERALES. LEVANTAMIENTO APROXIMADO

81°23'

81°22'

OROHIDROGRAFIA

30
3'

30
2'

30
1'

30
20'

Cabeza de Morgan
(Morgan's Head)

Punta Bucanera
(Bucaneer Point)

Punta Paso de Monte
(Bush Pass Point)

Punta San Juan
(Jones Point)

Franshua
Bayack

Fuerte Aury

Crab Cay

Brothers Cay

Santa Isabel

Pueblo Nuevo

Pueblo Viejo

Loma M^a Bean
(Mr. Bean Hill)

Brackish Gully

San Felipe

Lazy Hill

Little Mountain

Burn Hill

Aeropuerto

Loma Palo de Hierro
(Iron Wood Mill)

Rocky Point



Kades Hill

Patience Hill

Big Rock

Big Hill

Burn Hill

Trumpet Hill

High Hill

Loma Redonda
(Round Hill)

Diamond Hill

Cashew Hill

Smooth Water Bay

Calaloo Point

Maca Hill

Dick Hill

Bottom House

100 Murray Hill

Murray Hill

Punta del
Caiman

Big Black Point

MAR CARIBE

- Sitio poblado
- Carretera
- ~ Arroyo

m.

